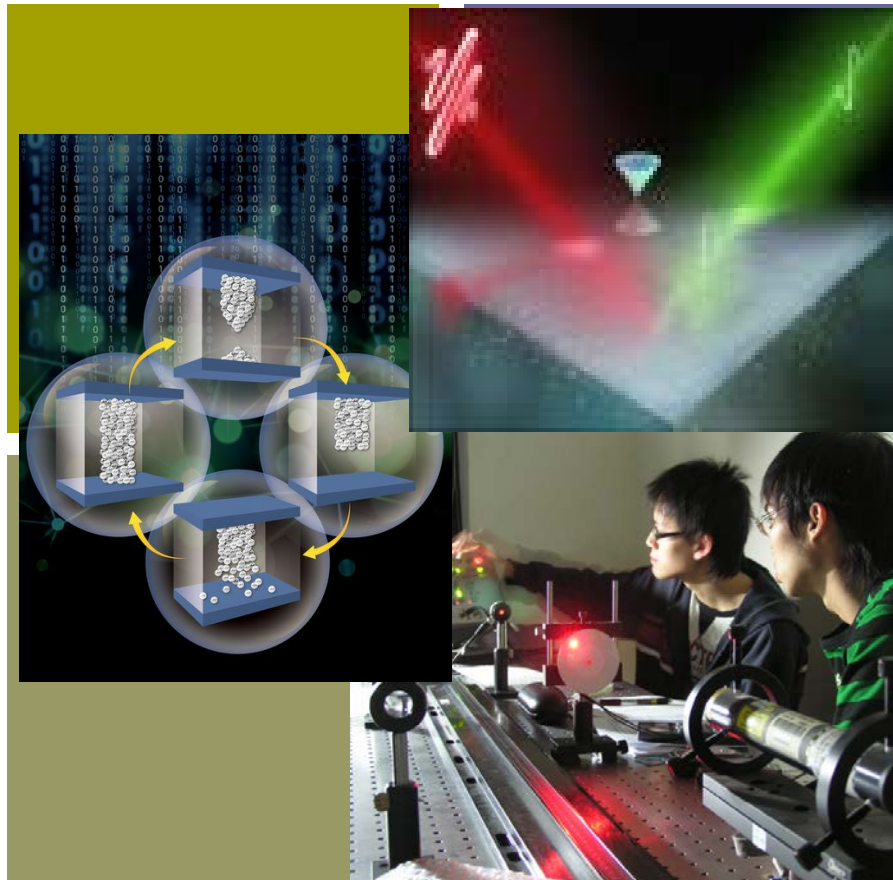




交通大學
三一學程
Three-in-One
Program



從電物，光電，到材料
讓我們串連起科學與工程
為莘莘學子廣開大門

~ 2017年春



跨越理，工，電機學院的

十大模組課程

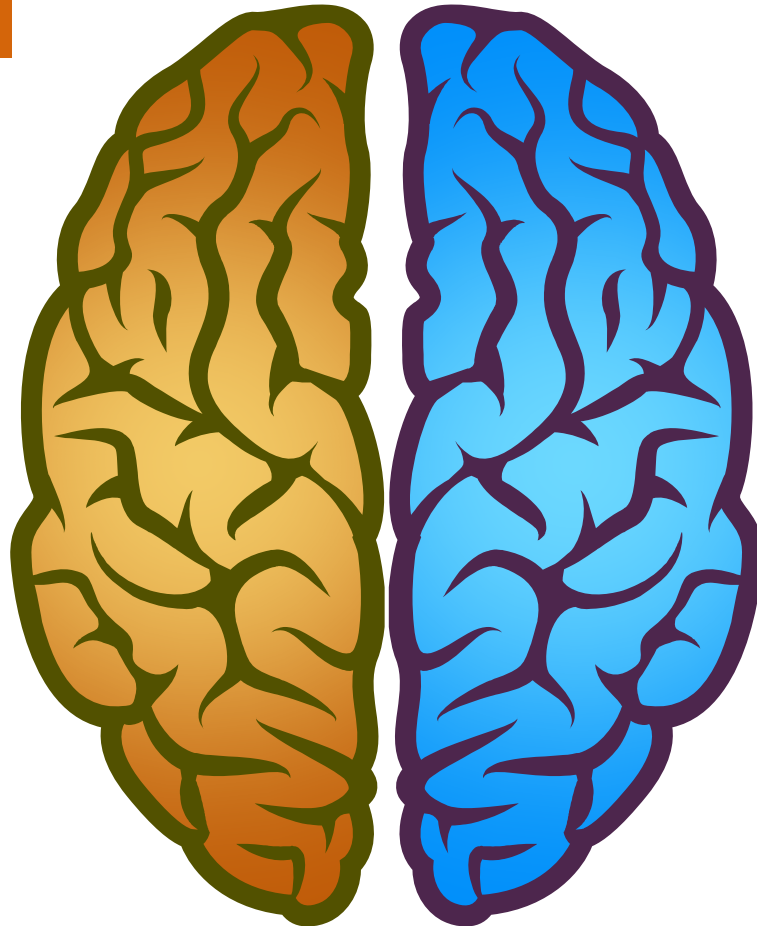
電子物理 三模組	光電工程 三模組	材料工程 三模組	三系合開
理論與計算物理	智慧光源	材料結構與鑑定	生醫工程
近代物理(一)/量子力學導論/計算物理/量子模擬與計算實作/探索X實作	光子學(一)/近代物理/材料光學/智慧光源科技與實作	材料科學與工程導論(一)/晶體結構與繞射導論/材料微觀結構分析	
半導體及量子科技	光設計與光調變	材料製造	生醫物理 導論暨實 作/生醫光 子學導論/ 奈米生醫 材料簡介
近代物理(一)/半導體物理及元件/固態物理(一)/電子實驗/探索X實作	光子學(一)/光學設計製作與量測/波動光學與數值模擬/矽基液晶光學系統設計與實作	材料工程實驗(I)/材料基礎實驗(I)(II)/半導體製程	
雷射與光電科技	感測與顯示	材料特性	
電磁學(一)/光電概論(一)/雷射導論/實驗物理/探索X實作	半導體元件及物理/感測器實作與嵌入式系統應用/顯示電子電路/生化感測元件	材料機械性質/材料物理性質/電子材料	

+ 平衡左右腦之創新、創意、創業通識課程

三創講堂

LEFT-BRAIN FUNCTION

Analytic Thought
Logic
Language
Reasoning
Science and Math
Written
Numbers Skills
Right-hand Control



RIGHT-BRAIN FUNCTION

Art Awareness
Creativity
Imagination
Intuition
Insight
Holistic Thought
Music Awareness
3-D Forms
Left-hand Control



交大三一學程 (28學分) 特色分析

- 特色一：選擇多，自由度高！→超過30門專業選修！基礎要求僅：至少三模組，每模組兩門課，共18學分！
- 特色二：做中學！重視實作，共有超過12門課程以實作輔助教學！
- 特色三：三創講堂平衡左右腦之創新、創意、創業通識課程
- 特色四：跨域導師群輔導 (三系共12位老師擔任跨域導師) 帶領跨域專題！
- 特色五：大空間！全國最廣大的系館空間 (四棟大樓)，專有跨域研討室。



交大三一學程歡迎你/妳： 今年(2017)七月開放申請



課程表將於四月放上教務處跨域學程網頁供各位查詢