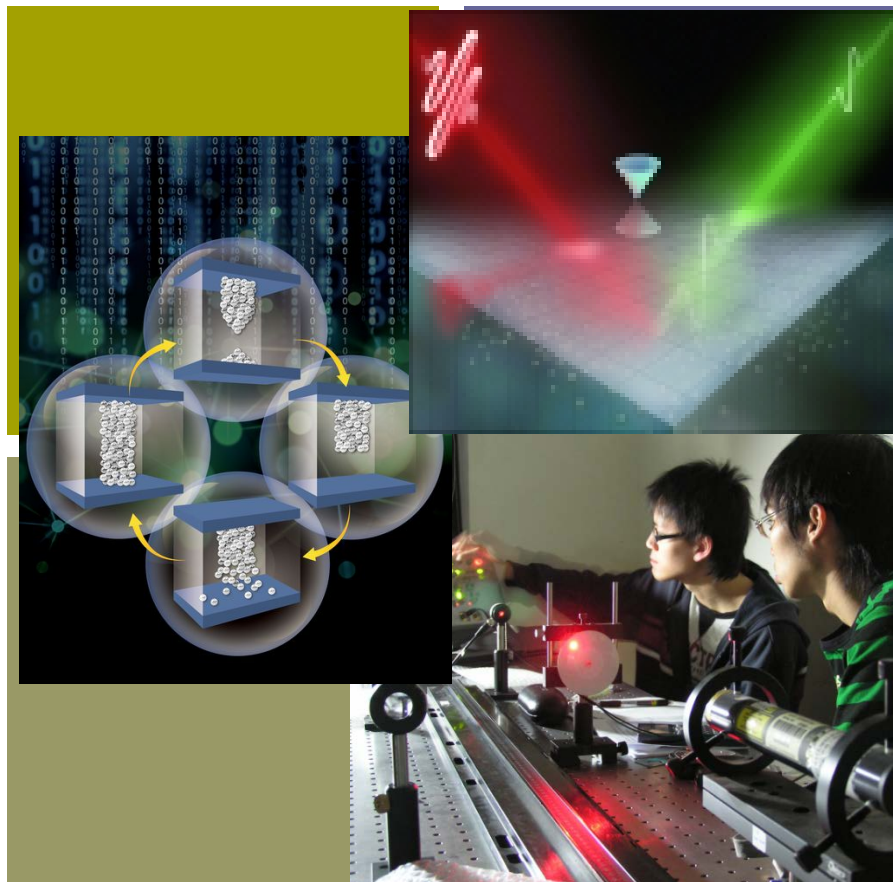




# 交通大學 三一學程



從電物，光電，到材料  
讓我們串連起科學與工程  
為莘莘學子廣開大門

~ 2017年春



跨越理，工，電機學院的

# 十大模組課程

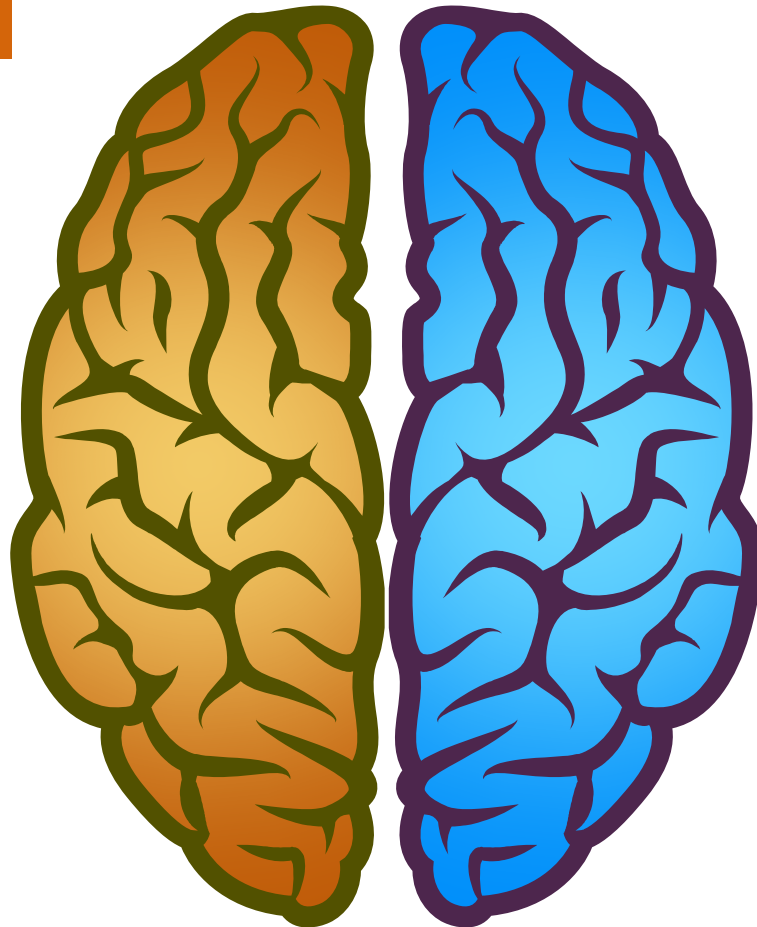
電子物理 三模組	光電工程 三模組	材料工程 三模組	生醫工程
理論與計算物理	智慧光源	材料結構與鑑定	生醫物理 導論暨實 作/生醫光 子學導論/ 奈米生醫 材料簡介
近代物理(一)/量子力 學導論/計算物理/物理 建模與計算實作/探索X 實作	光子學(一)/近代物理/ 材料光學/智慧光源科 技與實作	材料科學導論(一)/晶 體結構與繞射導論/材 料微觀結構分析	
半導體及量子科技	光設計與光調變	材料製造	
近代物理(一)/半導體 物理及元件/固態物理 (一)/電子實驗/探索X 實作	光子學(一)/光學設計 與製作與量測/波動光 學與數值模擬/矽基液 晶光學系統設計與實作	材料工程實驗(一)/材 料基礎實驗(一)(二)/ 半導體製程	
雷射與光電科技	感測與顯示	材料特性	
電磁學(一)/光學概論 (一)/雷射導論/實驗物 理/探索X實作	生化感測元件/感測器 實作與嵌入式系統/顯 示電子電路/半導體元 件及物理	材料機械性質/材料物 理性質/電子材料	

+ 平衡左右腦之創新、創意、創業通識課程

# 三創講堂

## LEFT-BRAIN FUNCTION

Analytic Thought  
Logic  
Language  
Reasoning  
Science and Math  
Written  
Numbers Skills  
Right-hand Control



## RIGHT-BRAIN FUNCTION

Art Awareness  
Creativity  
Imagination  
Intuition  
Insight  
Holistic Thought  
Music Awareness  
3-D Forms  
Left-hand Control



# 交大三一學程 (28學分) 特色分析

- 特色一：選擇多，自由度高！→超過30門專業選修！基礎要求僅：至少三模組，每模組兩門課，共18學分！
- 特色二：做中學！重視實作，共有超過12門課程以實作輔助教學！
- 特色三：三創講堂平衡左右腦之創新、創意、創業通識課程
- 特色四：跨域導師群輔導 (三系共12位老師擔任跨域導師) 帶領跨域專題！
- 特色五：大空間！全國最廣大的系館空間 (四棟大樓)，專有跨域研討室。





# 交大三一學程歡迎你/妳： (2018)三月初開放申請

